

**Longueur** Entre 7 km et 8,5 km

**Accès** Depuis Albi, 2 possibilités :

- Prenez la voie express RN88 et empruntez la sortie n°12 vers Terssac. Continuez vers Terssac par la RD27 jusqu'au stop de la RD13. Traversez la RD13 pour vous rendre au centre du village jusqu'à la place de l'Eglise.
- Prenez la RD13 à partir du rond point de la Maladrerie en direction de Terssac (4 km). Arrivé à Terssac, après le deuxième ralentisseur, prenez la rue de la Garance à droite en laissant le restaurant « la Garance » à votre gauche. Dirigez-vous vers la place de l'Eglise.

**Départ** Place de l'église

**1** Place de l'église, prenez à gauche la rue de la Mairie. Au bout de la rue, tournez à gauche pour un aller-retour vers la Côte du Port. Vous pourrez admirer le point de vue sur les berges du Tarn et sur Castelnaud de Lévis. Au retour, empruntez tout droit le chemin de Guyot sur 150 m.

**2** Longez le terrain de sport en empruntant le chemin de terre. A ce niveau des aménagements sont à votre disposition pour une petite collation (point d'eau potable à droite, tables, bancs). Longez les habitations. A la sortie du chemin de terre, traversez la route et dirigez vous vers la droite pour passer devant le restaurant.

**3** En face du restaurant, prenez à gauche en empruntant l'aménagement pour piétons qui borde les maisons. Au bout de l'allée, traversez la route au niveau du passage pour piétons et dirigez-vous vers le chemin de Jean Thomas.

**4** Continuez sur le chemin Jean Thomas jusqu'au passage à niveau (800 m).

**5** Après le passage à niveau, tournez immédiatement à droite puis empruntez le chemin herbeux qui longe la voie ferrée et le petit ru. Sur la gauche se trouve la zone Albi pôle. A la sortie du chemin de terre, prenez à droite puis au croisement, rejoignez la route d'en face pour longer à nouveau la voie ferrée.

**6** Continuez sur le chemin de la Sagne pendant environ 1km.

**7** Au croisement continuez tout droit sur le chemin de Sicard, jusqu'au croisement du chemin de Clairefont.

**8** Tournez à droite pour rejoindre le village et votre point de départ.

**Variante** Prenez à gauche puis après 300 m empruntez le chemin de terre sur votre droite pour un aller-retour vers un bassin de lagunage et l'observation d'oiseaux. Au retour, prenez à gauche à la première intersection puis tout droit jusqu'au village.

Ne pas jeter sur la voie publique.

Conception & réalisation : STUDIO GRAPHIC 05 63 43 31 61



#### Contacts utiles

Communauté d'agglomération de l'Albigeois 05 63 45 72 47  
www.grand-albigeois.fr  
Mairie de Terssac 05 63 54 39 30  
www.mairie-terssac.fr  
Association « Terssac à dos Rando » 05 63 54 75 86  
06 89 19 07 17



## Le saviez-vous...

En 1835, Terssac a bien failli être rayé de la carte pour être rattaché à la commune de Marssac mais le conseil municipal a rejeté cette décision.

## A découvrir en chemin

- Point de vue sur le village de Castelnaud de Lévis et sa Tour
- Berges du Tarn
- Eglise de Terssac
- Faune : demoiselles, libellules, oiseaux des milieux dulçaquicoles, papillons, grenouilles...
- Flore : massettes, iris des marais, fritillaires...
- Bassins de lagunage et de rétention d'eau

## Balades en Albigeois

La collection de fiches « *Balades en Albigeois* » vous propose une sélection d'itinéraires de randonnée vous permettant de pratiquer vos Activités de Pleine Nature favorites tout en découvrant le patrimoine de l'Agglomération Albigeoise.



# Sentier des Demoiselles

Caminó! dels calelhs

## Balades en Albigeois



Bordée par le Tam et à quelques kilomètres à l'ouest d'Albi, la commune de Terssac offre une diversité de paysages ruraux et semi-urbains qui témoignent de ses évolutions. Idéal pour la promenade, le sentier des Demoiselles est accessible à tous et vous fera découvrir de belles vues sur le Tam et Castelnaud de Lévis.



1h45 à 2h



7 à 8,5 km



Alt. maxi 160 m  
Alt. mini 140 m



Facile





Patrimoine naturel



Eglise



Point de vue



Bonnes directions

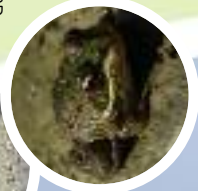
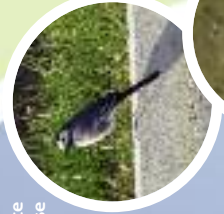


Changement de direction



Mauvaise direction

bergeronnette grise



Demoiselle



Fritillaire pintade



## Un peu d'histoire...

Au XII<sup>e</sup> siècle, le Vicomte d'Albi possédait un château sur le territoire de **Terssac** afin d'assurer la défense d'**Albi**. Suite à sa victoire sur les hérétiques albigeois en 1212, Simon de Montfort céda le château de Terssac à l'évêque d'Albi. La commune sera par la suite reprise par les partisans du **comte de Toulouse** et réunie au domaine de la couronne.

Au XIV<sup>e</sup> siècle, le château de Terssac était occupé par des Anglais, appelés les Foisseux qui sont de fidèles défenseurs du comte de Foix. A leur tête, **Bernard de Lautard** rançonna tout le pays puis livra Terssac aux ennemis.

En 1574, Terssac tomba aux mains des **huguenots**. Deux années plus tard, les catholiques albigeois demandèrent au **vicomte de Joyeuse** de récupérer Terssac. Celui-ci prit la ville en siège, alors que le commandant de Terssac, le **capitaine Faramong** refusait de se rendre. Après 123 coups de canon sans brèche, les catholiques donnèrent l'assaut. Ils perdirent 120 hommes avant de pénétrer dans Terssac et pillèrent puis incendièrent la place et tout le village. Le capitaine Faramong, reconnu parmi les morts, fût pendu et sa garnison passée en entier au fil de l'épée.

## Les demoiselles

Ce sentier tient son nom d'un insecte commun aux alentours des cours d'eau : la **demoiselle**. Proche des **libellules**, elles appartiennent toutes les deux à l'ordre des **Odonates**. Le stade larvaire se développe dans les **eaux douces** très calmes ou stagnantes. L'adulte est aérien et ne s'éloigne généralement pas de ces milieux où il se reproduit. Les demoiselles sont **carnivores** et souffrent de la mauvaise qualité des eaux qui a pour conséquence la disparition de la micro-faune dont elle se nourrit. La diversité du milieu aquatique, notamment au niveau de la flore est favorable au maintien de ces espèces.

## Comment différencier les demoiselles des libellules ?

Les demoiselles ont, au repos, les ailes qui se rejoignent au dessus du corps, contrairement aux libellules qui les gardent bien à l'horizontale. Vous remarquerez également que les libellules ont de gros yeux qui se rejoignent, alors que les demoiselles ont les yeux très séparés.

## Bassin de lagunage

Les bassins de lagunage permettent une **épuration de l'eau** avant son retour dans le milieu aquatique. Le principe repose sur l'**équilibre biologique** entre les bactéries, le phytoplancton et les macrophytes (plantes aquatiques) dans une succession de plusieurs bassins (2 à 5) qui permettront une épuration de plus en plus fine. Ce procédé est efficace pour des pollutions organiques et a l'avantage de bien s'intégrer au paysage tout en permettant l'établissement d'une faune dulçaquicole (amphibiens, oiseaux, insectes...). Au cours de cette randonnée, vous pourrez rencontrer plusieurs espèces d'oiseaux sur le site de lagunage, tels que des hérons cendrés, des colverts, des bergeronnettes grises, des comorans etc. ...